

Анализ структуры земель российской части бассейна р. Раздольная

Научный руководитель – Зонов Юрий Борисович

Музыченко Татьяна Константиновна

Студент (магистр)

Дальневосточный федеральный университет, Школа естественных наук, Владивосток,
Россия

E-mail: muzychenko.tk@gmail.com

Изучение структуры земель важно для понимания современного состояния территории и возможностей ее дальнейшего развития.

Целью работы является характеристика пространственного распределения земель в российской части бассейна р. Раздольная. Задачами работы являются создание карты землепользования изучаемой территории, выполнение картографо-статистического и пространственного анализа полученных данных.

В основу классификации типов земель была положена геоэкологическая классификация ландшафтов В. А. Николаева [1]. Принадлежность участка к тому или иному типу земель определялось посредством дешифрирования спутниковых снимков Sentinel-2.

Российская часть бассейна р. Раздольной (далее - бассейн) находится на юго-западе Приморского края. Его площадь российской составляет 6888,4 км² (41% от общей площади бассейна).

Согласно полученным данным, леса занимают 3993,3 км² (57,1% территории) (см. рис). Леса наиболее распространены в южной части бассейна.

Луга занимают 820,3 км² (11,9%). Луга чаще всего встречаются на северо-западной части бассейна. Редколесья занимают 89,4 км² (1,3%). Они распространены в западной части бассейна.

Используемые пашни занимают 1128,1 км² (16,4%) и, как правило, располагаются рядом с водными объектами и населенными пунктами. Этот тип земель распространен в северо-восточной части бассейна.

Неиспользуемые пашни занимают 138,4 км² (2%). Этот тип земель распространен в северо-западной части бассейна.

Рисовые поля занимают 23,5 км² (0,3%). Аналогично используемым пашням, рисовые поля также располагаются рядом с водными объектами и населенными пунктами. Рисовые поля наиболее распространены на севере бассейна.

Неиспользуемые рисовые поля занимают 90,6 км² (1,3%), и они распространены на юго-востоке бассейна.

Сенокосы занимают 132,2 км² (1,9%) и, как правило, располагаются близко к водным объектам. Они наиболее распространены на юго-востоке бассейна.

Пастбища занимают 253 км² (3,7%), и они распространены повсеместно на севере бассейна.

Застроенные земли занимают 204,3 км² (3%). Они, как правило, располагаются на севере и на юго-востоке бассейна.

Карьеры занимают 5,7 км² (0,1%) и располагаются на северо-западе и в центральной северной части бассейна. Водные объекты занимают 69,7 км² (1%).

Таким образом, более половины площади российской части бассейна р. Раздольная занимают леса. При этом между южной и северной частями бассейна прослеживается контраст в пространственном распределении типов земель. Север бассейна отличается преобладанием используемых пашен, а на юге бассейна, как правило, доминируют леса.

Источники и литература

- 1) 1. Николаев В.А. Ландшафтоведение. Семинарские и практические занятия М., 2006.

Иллюстрации

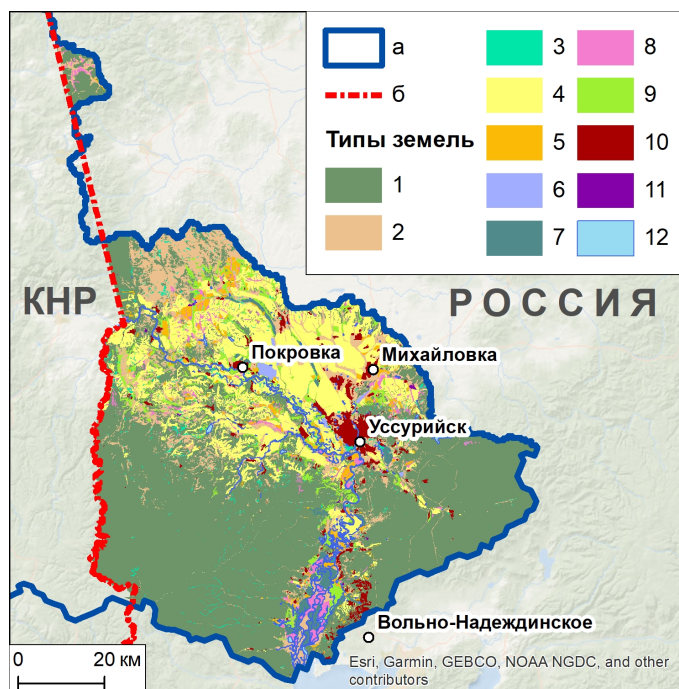


Рис. 1. Пространственное распределение земель в российской части бассейна р. Раздольная. Условные обозначения: а - граница бассейна р. Раздольной, б - государственная граница; Типы использования земель: 1 - леса, 2 - луга, 3 - редколесья, 4 - используемые пашни, 5 - неиспользуемые пашни, 6 - рисовые поля, 7 - неиспользуемые рисовые поля, 8 - сенокосы, 9 - пастбища, 10 - застроенные земли, 11 - карьеры, 12 - водные объекты.