

Секция «Экономическая, социальная, политическая география и туризм»

Анализ туристского потока в Республику Тыва

Научный руководитель – Биче-оол Татьяна Николаевна

Монгуш Дозураш Геннадьевич

Студент (бакалавр)

Тувинский государственный университет, Естественно-географический факультет,

Кафедра географии и туризма, Республика Тыва, Россия

E-mail: dozurash.mongush.2016@mail.ru

Туристский поток все больше интересуют специалистов и все чаще становится объектом научных исследований [2,4,5], т.к. туристский поток может быть рассмотрен как спрос на туристские услуги на определенной территории, либо дефицит таких услуг.

Цель исследования - проанализировать туристский поток по территории Республики Тыва.

Исследование выполнено по статистическим данным полученные по запросу в информационном центре туризма Республики Тыва [3].

Результаты анализа туристского потока в Республику Тыва с 2019 по 2021 гг. показали, что наибольшее количество туристов посетили Тыву в 2021 году - около 119 тыс. человек, наименьшее количество в 2020 году - 79 тыс. человек.

В Тыве выделено 2 городских округа и 17 административных районов. Из них, туристами, в 2021 г. наиболее посещаемыми стали Тандинский район (41,7 тыс. чел.), г. Кызыл (17,9 тыс. чел.), Дзун-Хемчикский (11,9 тыс. чел.), Чаа-Хольский (11,7 тыс. чел) районы, наименее посещаемыми - Монгун-Тайгинский район (569 чел.), г. Ак-Довурак (129 чел.). Статистические данные турпотока в Тере-Хольский, Тес-Хемский, Тоджинский районы отсутствуют (рис. 1).

Территориально в Тыве в каждом административном районе имеются объекты туристского показа, например, в Тандинском районе - природные объекты, в г. Кызыле - культурно-исторические памятники и другие [1].

В Тыве в основном развит внутренний туризм, т.к. основная часть туристов - местное население, также республику посещают путешественники из России, наименьшую часть составляют иностранные туристы. В течение года местное население по республике больше путешествует в мае, июне, августе. Туристы из России предпочитают путешествовать в Тыву в марте, апреле, июле, сентябре. Наименьший турпоток в Тыву наблюдается с декабря по февраль (рис. 2).

Выводы. Территориально в 2021 году наиболее посещаемыми были Тандинский район, г. Кызыл. Основную часть туристов составили местное население, наименьшую - иностранные туристы. Наиболее благоприятным для путешествия в Тыву является период с апреля по сентябрь.

Источники и литература

- 1) Биче-оол Т.Н., Донгак К.Х. Туризм Республики Тыва: развитие, территориальный потенциал // Вестник Тувинского государственного университета. Естественные и сельскохозяйственные науки. 2021. No. 4 (85): <https://cyberleninka.ru/article/n/turizm-respubliki-tyva-razvitie-territorialnyy-potentsial>
- 2) Гудков А.А. Статистика внешних и внутренних туристских потоков в России // Вестник Прикамского социального института. 2018. No. 1 (79): <https://cyberleninka.ru/article/n/statistika-vneshnih-i-vnutrennih-turistskih-potokov-v-rossii>

- 3) Информационный центр туризма Республики Тыва: <https://visittuva.ru/>
- 4) Нездойминов С. Г. Туристический поток фактор конкурентоспособности региона // Ars administrandi. 2014. No. 3: <https://cyberleninka.ru/article/n/turisticheskiy-potok-faktor-konkurentosposobnosti-regiona>
- 5) Трухачев А.В., Иволга А.Г. Анализ влияния факторов на въездные – выездные туристские потоки на примере отдельных стран // Современные проблемы науки и образования. 2014. No. 5: <https://science-education.ru/ru/article/view?id=14790>

Иллюстрации

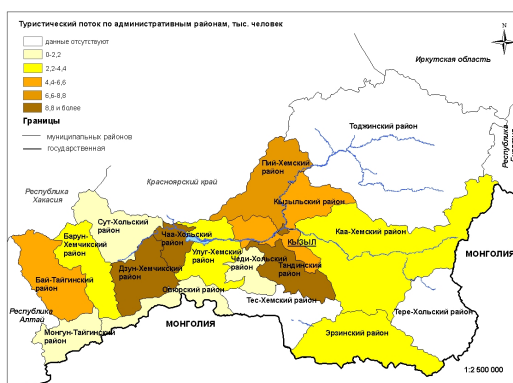


Рис. 1. Туристический поток по административным районам Республики Тыва

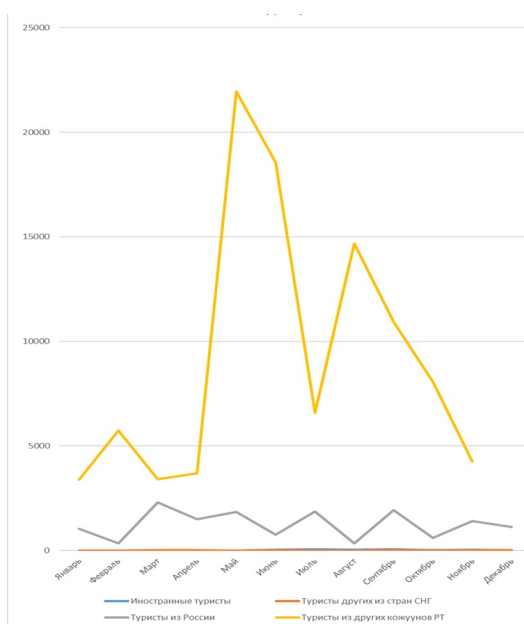


Рис. 2. Структура турпотока в 2021 году