

**Ответы на задания отборочного этапа олимпиады
Ломоносов по геологии 2024-2025
5-8 классы**

Вопрос 1 (10 баллов).

- Какая горная порода является осадочной? **Конгломерат**
- Какая горная порода является магматической? **Дунит**
- Какая горная порода является метаморфической? **Кварцит**
- Выберите из списка осадочную горную породу **Боксит**

Вопрос 2 (10 баллов).

- Вес драгоценных камней измеряют в **Каратах**
- Окаменевшая ископаемая смола древних хвойных деревьев называется **Янтарь**
- Магма, вытекшая на поверхность Земли, и потерявшая летучие компоненты получила название **Лава**
- Кратковременный подъем уровня воды в реке, вызванный сильным дождем **Паводок**

Вопрос 3 (10 баллов).

- Что из перечисленного является минеральным видом? **Доломит**
- Что из перечисленного является полезным ископаемым? **Вода**
- Какой минерал царапается гипсом? **Каолинит**
- Что не является поделочным камнем? **Мел**

Вопрос 4 (10 баллов).

- Какой термин лишний? **Конгломерат**
- Какой термин лишний? **Луна**
- Какой термин лишний? **Лабрадор**
- Какой термин лишний? **Трог**

Вопрос 5 (10 баллов).

Выберите осадочную горную породу



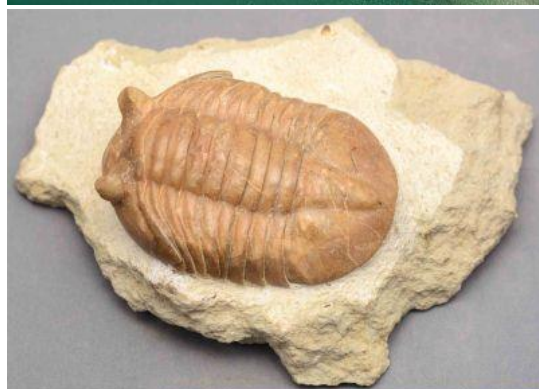
На какой фотографии
изображена

Дельта



На какой фотографии
изображен

Трилобит



На какой фотографии
изображена

Коса



Вопрос 6 (13 баллов).

Задание 6. Вариант 1	3337777
Задание 6. Вариант 2	7777333

Вопрос 7 (12 баллов).

Задание 7. Вариант 1	20
Задание 7. Вариант 2	25

Вопрос 8 (13 баллов).

Задание 8. Вариант 1	1760
Задание 8. Вариант 2	880

Вопрос 9 (12 баллов).

Задание 9. Вариант 1	4
Задание 9. Вариант 2	2.25